

한경국립대학교 경기친환경농업연구센터 입주기업 모집 공고문

한경국립대학교 경기친환경농업연구센터는 친환경농업 분야 활성화를 위하여 조성되었으며, 친환경농업 분야 활성화를 위하여 입주를 희망하는 기업 및 기관 등을 다음과 같이 모집합니다.

2025년 4월 8일

한경국립대학교 경기친환경농업연구센터장

I

모집개요

□ 소재지: 경기도 수원시 영통구 월드컵로150번길 56

□ 입주자격: 친환경농업 연계 기업 또는 기관으로 다음과 같음

업무영역	업 무 내 용
현장 기술개발	○ 현지 적응 시험연구 - 기 개발된 기술(국내 또는 선진국)을 현지에 적용할 수 있는가에 대한 비교검토를 주로 하는 연구 ○ 현장애로 기술개발 - 영농현장에서 요구되는 현장애로 기술개발 - 지역 친환경농업단지 육성에 필요한 기술 개발 지원 등
지도 및 교육	○ 대농민 영농기술이전 - 친환경유기농 컨설팅 등 ○ 소비자 교육 - 어린이, 청소년, 유통인, 주부, 영양사를 대상으로 친환경/유기농 교육 실시
분석 및 검증	○ 친환경농산물 안전성 분석 - 친환경농산물의 농약잔류, 중금속 및 미생물 오염 등 안전성 관리 ○ 농자재 안전성 및 품질 검증 - 자체 개발 및 시중 유통 친환경자재에 대한 효능 및 안전성 검증
기타	○ 친환경 농업과 관련한 사업 등

□ 입주조건

- 입주기간: 계약일로부터 1년(1년 단위로 연장 심의)
 - ※ 국유재산법 의거 계약은 중도 종료될 수 있음
- 입주비용
 - 국유재산사용료: 국유재산법에 의거 산출금액 고지(특약사항 포함)
 - 기타 공과금: 입주공간에 부과되는 전기료 등 공공요금 등 매월 고지금액

□ 입주공간: 센터 2층, 3층, 4층 일부

번호	호실	면적	입주기업명	비고
1	201	168.63㎡	공실	분리시 벽체 등 칸막이 공사 필요
2	202	74.52㎡	공실	독립공간
3	203	32.4㎡	공실	독립공간
4	205	64.08㎡	공실	분리시 벽체 등 칸막이 공사 필요
5	304	75.21㎡	공실	독립공간
6	305	92.46㎡	공실	독립공간
7	306	32.4㎡	공실	독립공간
8	402	28.76㎡	공실	독립공간
9	403	28.76㎡	공실	독립공간

※ 전기 모자분리 및 공간 분리 등 시설공사는 입주기업에서 부담함

II

입주신청 등

□ 신청기간: 모집 공지 이후 상시 모집

□ 입주심사: 입주 완료시까지 1개월 단위로 상시 진행

※ 입주시기는 기업과 대학(총무과), 산학협력단과의 협의하에 결정

□ 신청방법: 이메일 접수 rkd0322@hknu.ac.kr

※ 메일제목: “[경기친환경농업연구센터 입주신청]기업명”

□ 제출서류

- 경기친환경농업연구센터 입주신청서 1부<필수>
- 사업자등록증 및 기업소개서 각1부<필수>
- 친환경농업 분야 사업 계획서 1부<자유형식>
- 기타 친환경농업 분야 관련 서류 1부<자유형식>

□ 문의처: 경기친환경농업연구센터 사무국(070-4489-8602)

※ 입주공간 확인 등을 위한 현장 방문은 가능하며, 방문시 사전연락 요망

Ⅲ

실별 전경



201호



202호



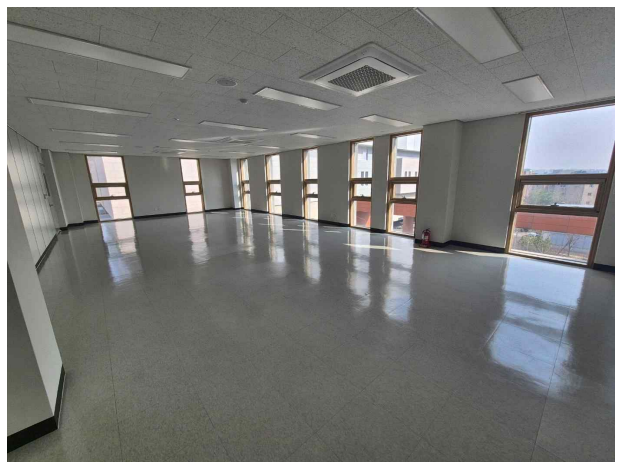
203호



205호



304호



305호



306호

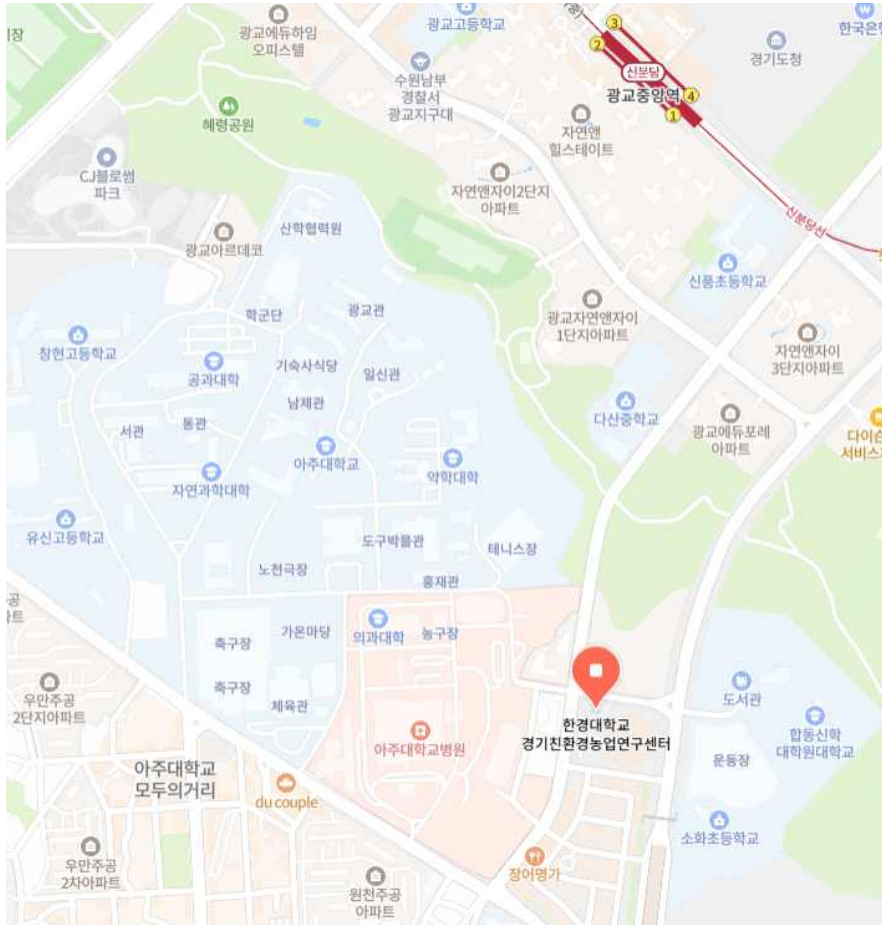


402호



403호

※찾아오시는 길 (한경국립대학교 경기친환경농업연구센터)



(16500)경기도 수원시 영통구 월드컵로 150번길 56

- VR캠퍼스 http://vr.hknu.ac.kr/hknu_suwon_vr/index.html
- 홈페이지 <https://agri.hknu.ac.kr/agri/3201/subview.do>